



SYTEVOM...

Un territoire en actions !



Marianne d'or
Développement
Durable 2012

Des entreprises en synergies



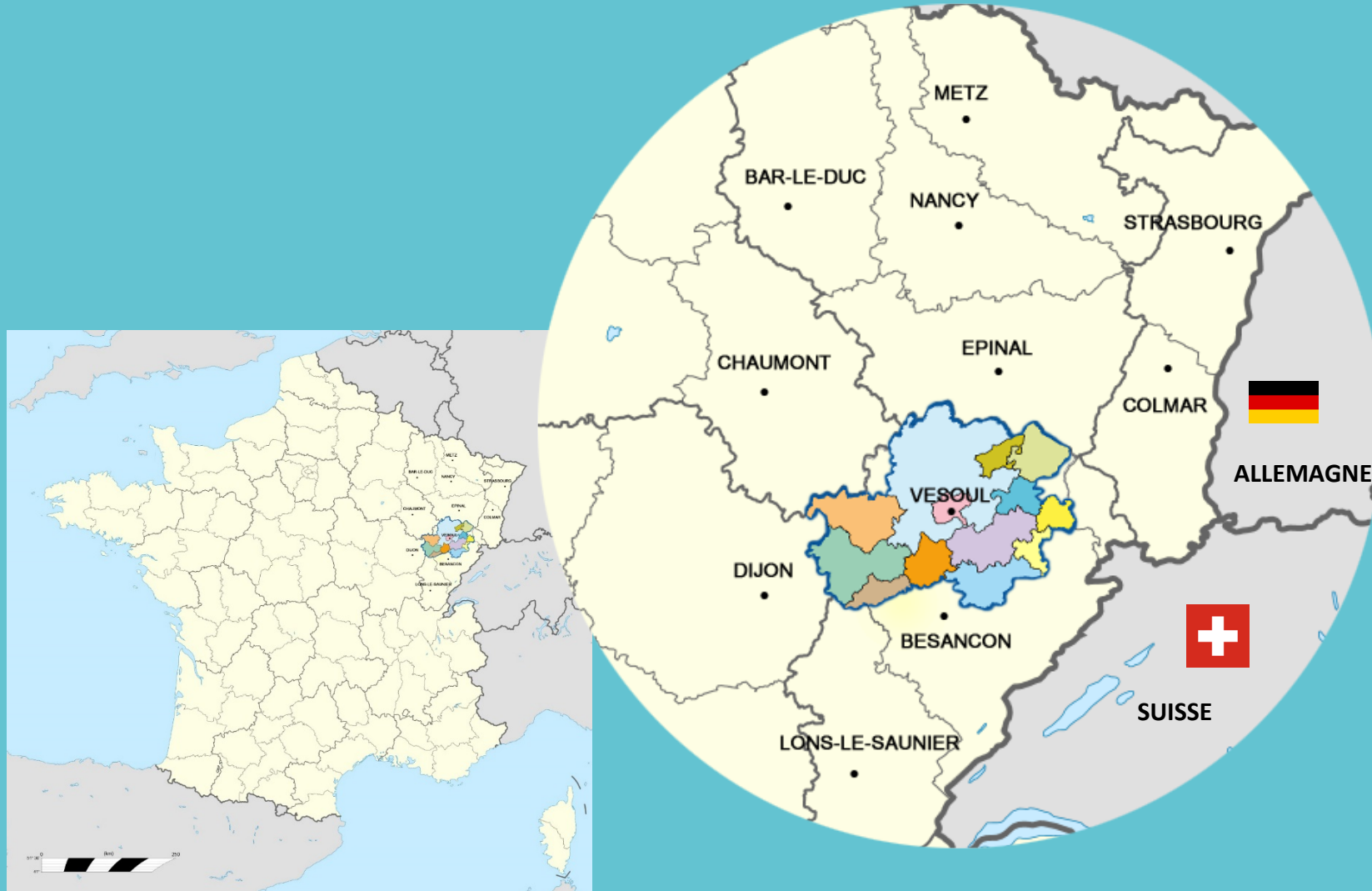
*Salon Objectif D – Besançon
Mardi 20 novembre 2018*



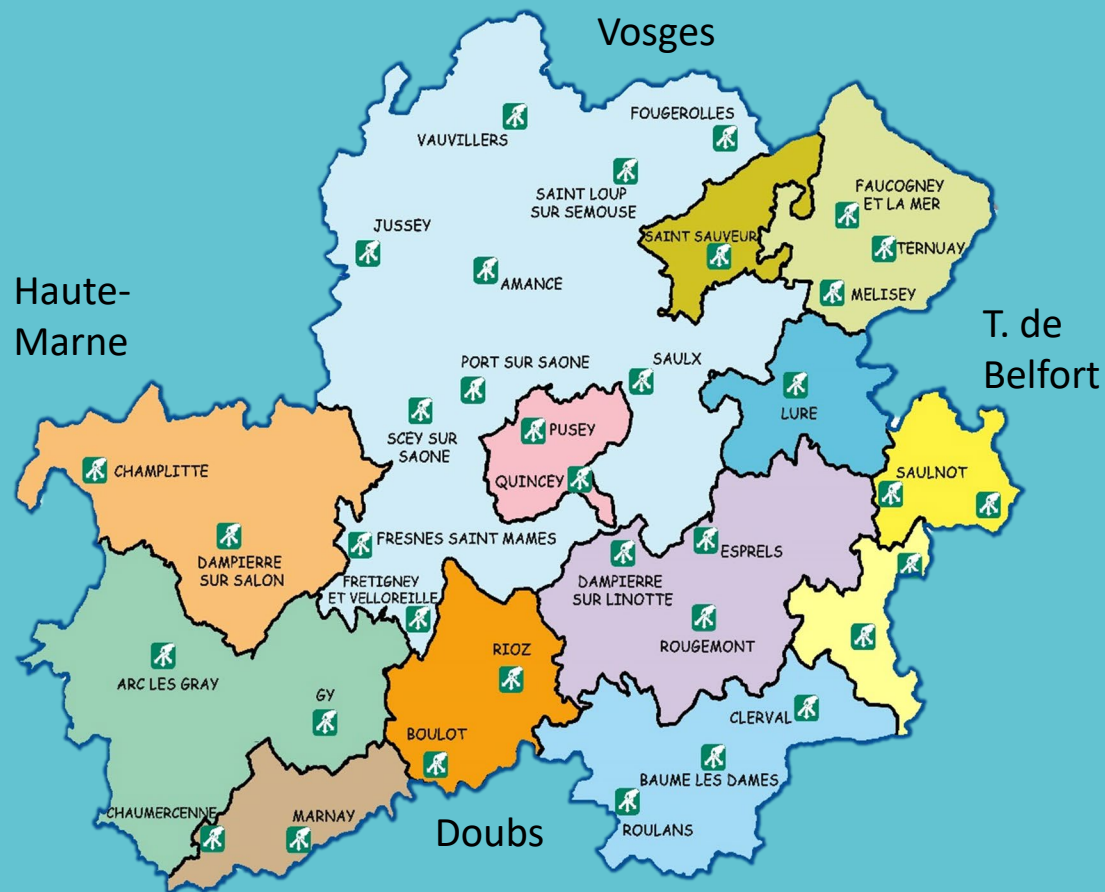
SYTEVOM
www.sytevom.org
f Sytevom



LE TERRITOIRE DU SYTEVOM



LE TERRITOIRE DU SYTEVOM



Le SYTEVOM fédère :

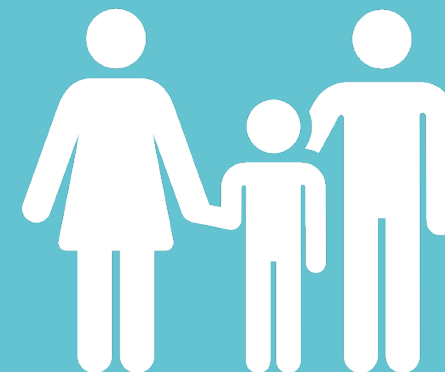
641 communes

4 SICTOM

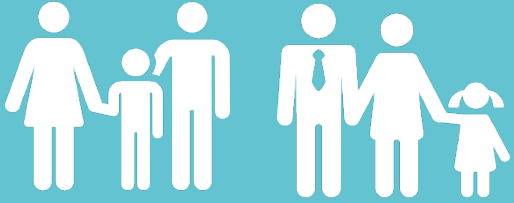
8 Communautés de Communes

1 Communauté d'Agglomération

Soit près de
270 000 habitants



LE SYTEVOM



270 000 habitants regroupés
(Haute-Saône et Doubs)



13 collectivités adhérentes,



35 millions d'euros
de budget annuel
17 millions d'euros
investis depuis 2012

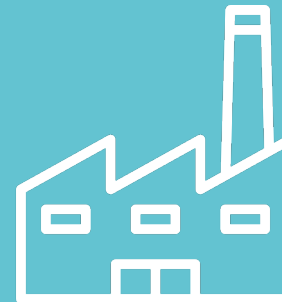


115 agents dont 20 au siège



35 déchetteries et 4
quais de transfert

1 installation de stockage
des déchets non
dangereux à Vadans,
en post exploitation



1 centre de valorisation des
déchets à Noidans le Ferroux :
- une usine de valorisation
énergétique (41 000 tonnes),
IDEX 18 salariés
- un centre de tri (20 000 tonnes)
COVED 65 salariés,

Le contexte et la démarche

❑ Ecologie Industrielle et Territoriale ?

« Approche pragmatique sur une échelle géographique donnée, avec pour objectif de réduire l'impact environnemental, en essayant d'optimiser et/ou de valoriser les flux (matières; NRJ) qui est employé ou généré ».

❑ Rapprochement vers le monde entrepreneurial :

- Label T Zéro Déchet Zéro Gaspillage
 - Axe 4: Mobiliser de nouveaux acteurs dont des acteurs économiques.
- 3 000 professionnels utilisateurs du service Déchetteries SYTEVOM

Initiative du SYTEVOM:

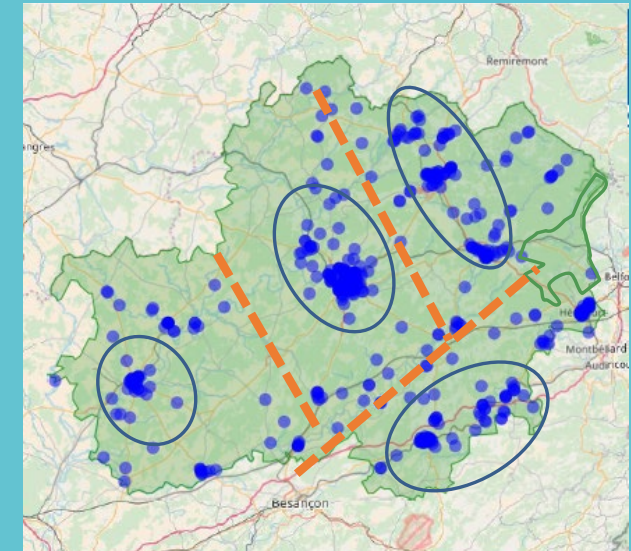
1. Typologie de déchets similaire aux ménages – Pertinence de porter la gestion
2. Besoins identifiés sur le territoire
3. Dispersion du tissu économique -> Impulser un travail collectif (Rôle fédérateur)

EIT: Démarche Territoriale

❑ Stratégie au plus près des entreprises

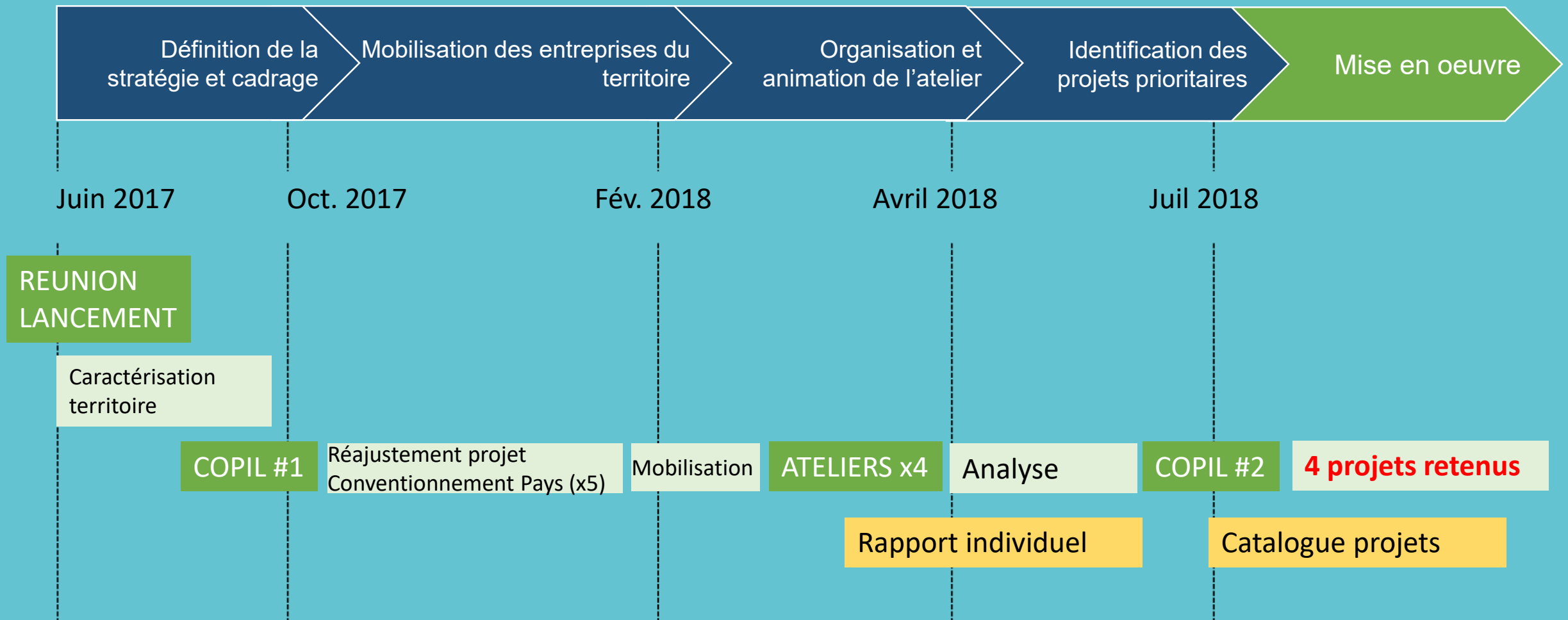
- Opération portée avec 2 bureaux d'études
 - EWAM et DECODEX
- Cadre de l'opération:
 - Intervention: Territoire SYTEVOM
 - Appui avec les acteurs aux compétences éco: CCI + PAYS (x5)
 - Cible des entreprises: Activité +++ (adhérents CCI)
 - Secteur primaire/secondaire: > 20 salariés
 - Secteur tertiaire: > 50 salariés

Un panel de 601 entreprises ciblées



Densité Eco SYTEVOM

Synthèse amont de l'opérationnel



Focus Animation Ateliers de Synergies



PARISOT

PROFIALIS
Profile the future

euroserum

WALTEFAUGLE

vetoquinol
ACHIEVE MORE TOGETHER

IMASONIC

fromagerie
Milleret
Familiale depuis 1921

Fuji Seal

Indicateurs	valeur
Appels	1146
Entretien	300
REFUS	115
INTERET	158
INSCRIPTION	64

Indicateurs	LURE	VESOUL	BAUME	GRAY
Nombre participants (hors observateurs)	20	12	17	16
Nombre de projets proposés aux entreprises	21	21	21	16
Taux de retour rapport individuel	90%	83%	63%	71%

- ✓ 26% des entreprises cibles intéressées
- ✓ 65 entreprises participantes


La stratégie territoriale



⇒ Au final, 4 projets retenus selon les besoins des entreprises


EIT = Ouverture sur de multiples champs


N°1	PERFORMANCE ÉNERGETIQUE
	<p>L'énergie (électricité, gaz, ...) est un des principaux postes de dépenses pour les entreprises de production. Il est possible d'agir sur le prix d'achat et/ou sur les consommations énergétiques. Pour améliorer son budget :</p> <ul style="list-style-type: none"> - Avec la déréglementation du marché, faire jouer la concurrence afin d'obtenir les meilleurs tarifs et éviter que les contrats d'électricité et de gaz se renouvèlent tacitement. (levier 1) - Être accompagné pour réduire sa consommation grâce aux dispositifs régionaux (levier 2).
OBJECTIF	Réduire ses dépenses d'énergie (gaz et électricité)
Bénéfices attendus	<p><u>Levier 1 : Réduire le prix unitaire du kWh</u></p> <ol style="list-style-type: none"> 1. Mettez mettre en concurrence les fournisseurs d'énergie à plusieurs entreprises, 2. Obtenez gratuitement de meilleurs tarifs d'électricité ou de gaz naturel, <p><u>Levier 2 : Optimiser sa consommation :</u></p> <ul style="list-style-type: none"> - Bénéficier d'un accompagnement pour un bilan sur vos consommations d'énergie, identifier et mettre en œuvre les actions d'économies d'énergie
Étapes clés du projet	<p><u>Levier 1 : Réduire le prix unitaire du kWh</u></p> <ol style="list-style-type: none"> 1. Transmettez une facture récente et la date de fin d'engagement, 2. Recevez un rapport de comparaison des offres (prix, estimation de votre budget annuel et principales clauses juridiques des offres) 3. Si une offre vous intéresse, vous êtes accompagnés. Sinon vous restez avec votre contrat actuel <p><u>Levier 2 : Optimiser sa consommation :</u></p> <ol style="list-style-type: none"> 1. Participez à la réunion de lancement, présentez vos besoins, découvrez les dispositifs et les solutions, 2. Soyez accompagnés (diagnostic, plan d'action, mise en œuvre)
Entreprises déjà intéressées	METALUX PLAST, FUJI SEAL, EUROCOOLER, ARN-SERRERO, ESTIMPRIM, ACE, CONCEPT IMPRESSION, SCIERIE SIMEC, GAO, PARISOT, VETOQUINOL, MOGRA, ETABLISSEMENT CLERC, SBCI, IMASONIC, VERMOT RAINURAGE, HUOT, GARAGE DROZ, FROMAGERIE MAURON, GROUPE LOUISOT

N°4	FORMATION RÉGLEMENTAIRE
	<p>Le code du travail renforce la sécurité par la formation obligatoire des salariés (Incendie, SST, CACES, amiante, habilitation électrique, ...). C'est le 1^{er} poste de dépenses en matière de formation.</p> <p>Se regrouper pour organiser la formation réglementaire vise à surmonter les principales problématiques rencontrées par les entreprises :</p> <ul style="list-style-type: none"> - Coût élevé de la formation, - Connaissance des obligations réglementaires et des financements, - Gestion et réduction de la durée d'absence des salariés en formation.
OBJECTIF	Mutualiser ses besoins en formation réglementaire pour réduire ses coûts
Bénéfices attendus	<ul style="list-style-type: none"> ✓ Négociation groupée avec organismes de formation, ✓ Organiser des formation inter-entreprises à proximité, ✓ S'informer collectivement sur les obligations et les financements
Étapes clés du projet	<ol style="list-style-type: none"> 1. Répondez à l'enquête sur les besoins de votre entreprise en matière de formation réglementaires, 2. Participez à la réunion de lancement et choisissez collectivement les solutions à développer 3. Suivez l'avancement de la mise en œuvre et vérifiez le respect de vos attentes <p>Pour optimiser votre disponibilité, vous aurez la possibilité de participer à distance (web-conférence) aux différents échanges durant le projet.</p>
Entreprises déjà intéressées	MOGRA, LYCEE PROFESSIONNEL Luxembourg, SBCI, PROFALIS, VERMOT RAINURAGE, HUOT, GARAGE DROZ, BERGELIN, FROMAGERIE MAURON, MR BRICOLAGE, GROUPE LOUISOT

La stratégie territoriale



N°2	REEMPLOI ET VALORISATION BOIS
	<p>Le marché de valorisation des déchets bois reste tendu depuis plusieurs mois. Les tonnages de bois collectés progressent de 5,8% en 2017, mais le chiffre d'affaires chute (-16%). Cette évolution traduit la saturation des débouchés existants (panneaux et énergie) qui pousse les professionnels à s'orienter vers des modes de traitement moins vertueux et plus coûteux (enfouissement, incinération).</p> <p>Le projet intégrera ce contexte et s'intéressera au réemploi des produits et la recherche de nouveaux débouchés locaux,</p>
OBJECTIF	Mettre en place des solutions de réemplois de palettes en bon état et de valorisation locale de la matière des produits déclassés.
Bénéfices attendus	<ul style="list-style-type: none"> ✓ Trouver des débouchés de proximité pour les déchets Bois (en réemploi ou valorisation matière) à des coûts moindres ✓ Développer des solutions pérennes et locales
Étapes clés du projet	<ol style="list-style-type: none"> 1. Groupe de travail : présenter vos besoins et définir des objectifs communs 2. Rechercher avec les parties prenantes locales les meilleures solutions en fonction des besoins 3. Expérimenter - Evaluer 4. Pérenniser

N°3	VALORISATION DES MATIERES PAPIERS / CARTONS
	<p>Pour des raisons écologiques, la Chine a décidé le 1er janvier 2018 de fermer ses frontières à 24 catégories de déchets solides, dont les déchets papiers-cartons qui représentaient 27 millions de tonnes en 2016, La France va devoir développer des filières locales de recyclage, améliorer la qualité des produits recyclés et inciter les entreprises françaises à utiliser davantage de matériaux recyclés.</p> <p>Le projet participe à cet enjeu. Il vise à y répondre en apportant une réponse si possible locale et compétitive.</p>
OBJECTIF	Mettre en place des solutions de collecte et de valorisation locale du Papier/Carton
Bénéfices attendus	<ul style="list-style-type: none"> ✓ Trouver des débouchés de proximité pour les déchets Papiers et Cartons à des coûts moindres ✓ Développer des solutions pérennes et locales
Étapes clés du projet	<ol style="list-style-type: none"> 1. Groupe de travail : présenter vos besoins et définir des objectifs communs 2. Rechercher avec les parties prenantes locales les meilleures solutions en fonction des besoins 3. Expérimenter - Évaluer 4. Pérenniser

Opérationnalité des projets

PROJETS 2 et 3 « Papier/Carton » « Bois »



- Recensement des acteurs en place
- Définition des besoins et gisements des entreprises intéressées/Questionnaire en ligne (mail)
- Réunion de travail (x4) avec les entreprises intéressées:
 - Objectif: Concrétisation de solutions

Feuille de route SYTEVOM :

- Offre globale de collecte séparée des papiers
- Problématique des papiers confidentiels

- Valorisation (NRJ/Réemploi) palettes cassées ou palettes perdues
- Articuler l'échange de palettes inter entreprises

Opérationnalité des projets

PROJET « Formation Réglementaire »



Définition des besoins des entreprises intéressées/Questionnaire en ligne (mail)

Animations (à venir) avec les entreprises. Réunion tél/webinaire

Feuille de route (à définir)

Opérationnalité des projets

PROJET « Energie électricité + Gaz »



- Volet 1 : Consultation groupée de fourniture d'énergie
 - Pilotage BE EWAM



- Prise de contact avec les entreprises
- Transmission de factures

- Volet 2 : Performance énergétique,
 - Pilotage CCI régionale



- Prise de contact avec les entreprises
- Diagnostic conso et actions économies énergie

Mise en œuvre



ÉCOLOGIE
INDUSTRIELLE
& TERRITORIALE

Des actions sur le territoire

Deux exemples de synergies :

1. Fiday Gestion et l'utilisation des piles recyclées pour fabrication freins
2. Quivogne *et le transport des palettes* : une optimisation des transports

